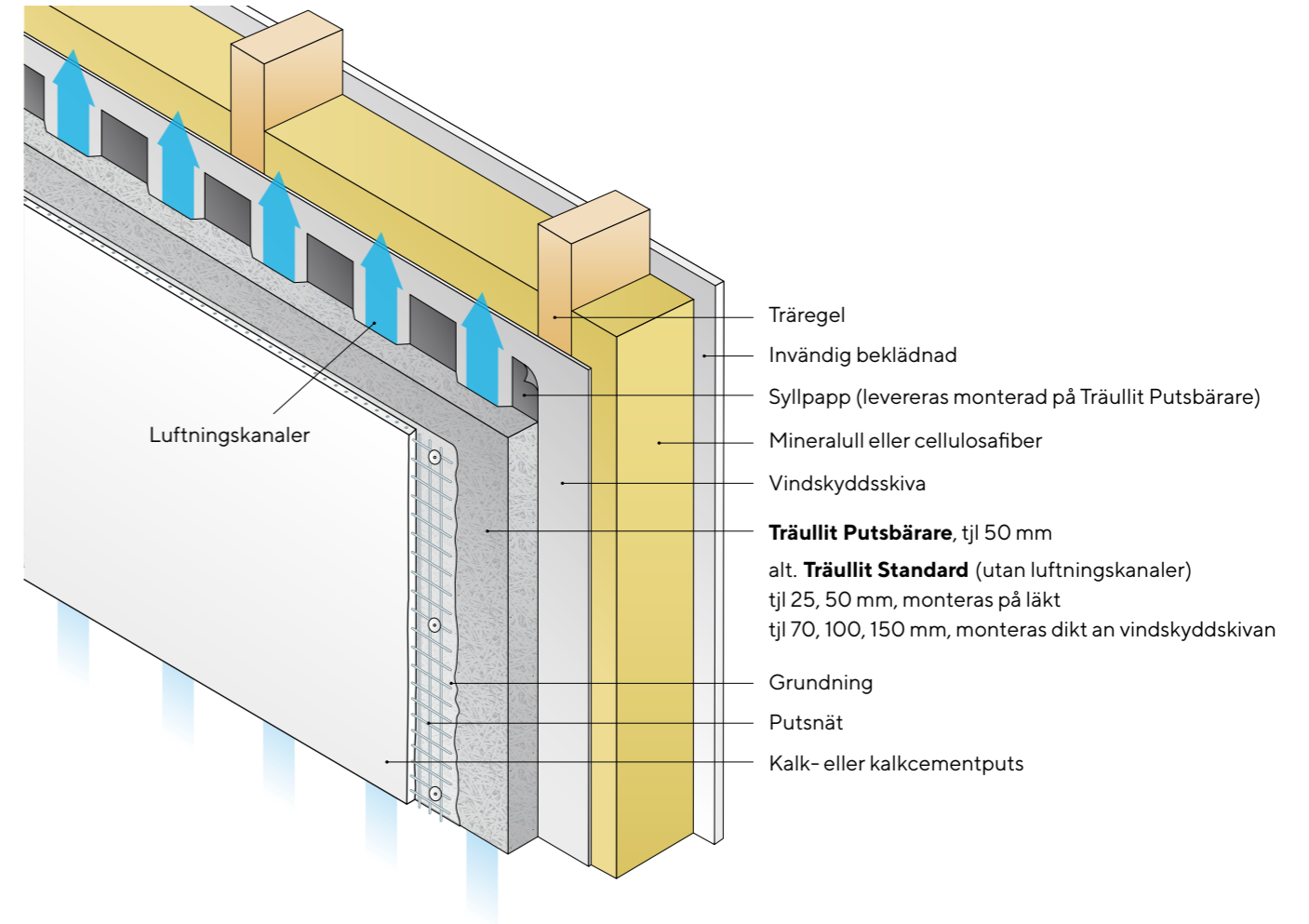


Träullit Putsbärare

Ett utmärkt underlag för mineraliska putser

Värmeisolerande putsbärare med unika egenskaper som använts för sitt syfte i över 70 år. Hållbart, funktionellt, ekologiskt. Sedan 1946.





Träullit Putsbärare

Kombinationen av träull och cement skapar en luftig, värmeisolerande och ljudabsorberande struktur såväl som styrka, fuktbeständighet och brandskydd. Detta gör att Träullit är ett utmärkt underlag för mineraliska putser.

Egenskaper

Träullit består av träull från svensk gran, cement och rent vatten. Det är ett hållbart, funktionellt och ekologiskt material, helt fritt från syntetiska tillsatser, som i mer än 70 år har använts som putsbärande värmeisolering. Det innebär att det finns en lång erfarenhet som ger trygghet för dig som bygger idag.

Vår Träullit Putsbärare har ingjutna luftningskanaler som förkortar montagetiden då arbetet med att läkta väggen försvinner. De delar av skivan som ligger an mot underlaget är försedda med fuktspärr i form av syllpapp.

Materialsammansättningen och den öppna strukturen innebär en kombination av unika egenskaper som gör Träullit Putsbärare mycket lämplig som underlag för mineraliska putser:

- Värmeisolerande
- Brandskyddande
- Fuktbeständig
- Diffusionsöppen
- Mekaniskt stark
- God putsbärare

Värmeisolerande.

Tack vare sin höga värmekapacitet bidrar Träullit till ett behagligt inomhusklimat och en god värmeekonomi.

Brandskyddande.

Träullit är typgodkänd som tändskyddande beklädnad med ytskikt, klass 1.

Fuktbeständig.

Träullit tål att blötas och torkas utan att egenskaperna förändras. Produkten ruttar inte och motverkar mögelpåväxt.

Diffusionsöppen.

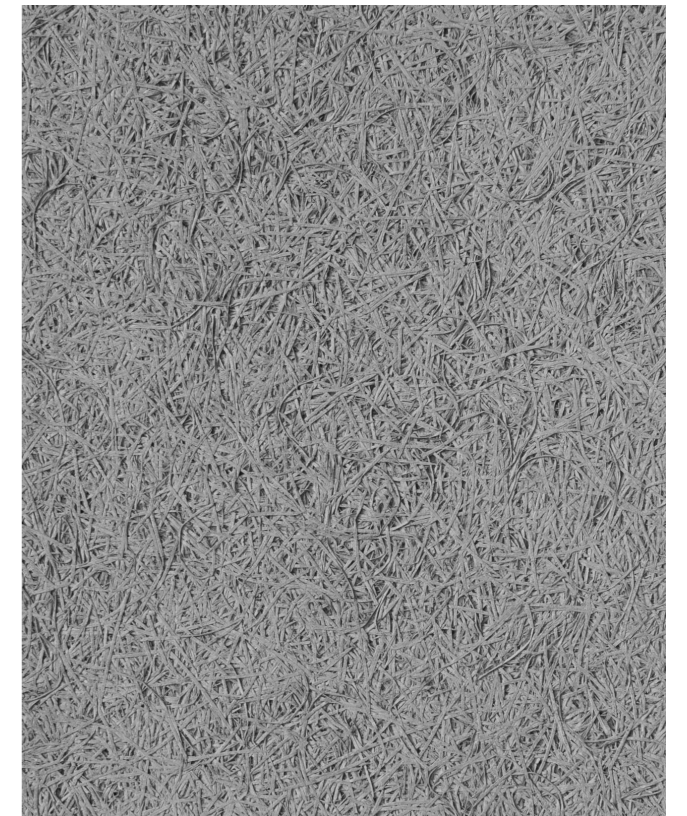
Träullit innehåller inga slutna celler och har därför höga fukt-diffusions- och luftgenomsläpplighetstal.

Mekaniskt stark.

Tack vare sin mekaniska styrka är Träullit ett stabilare och starkare putsunderlag än andra isolermaterial.

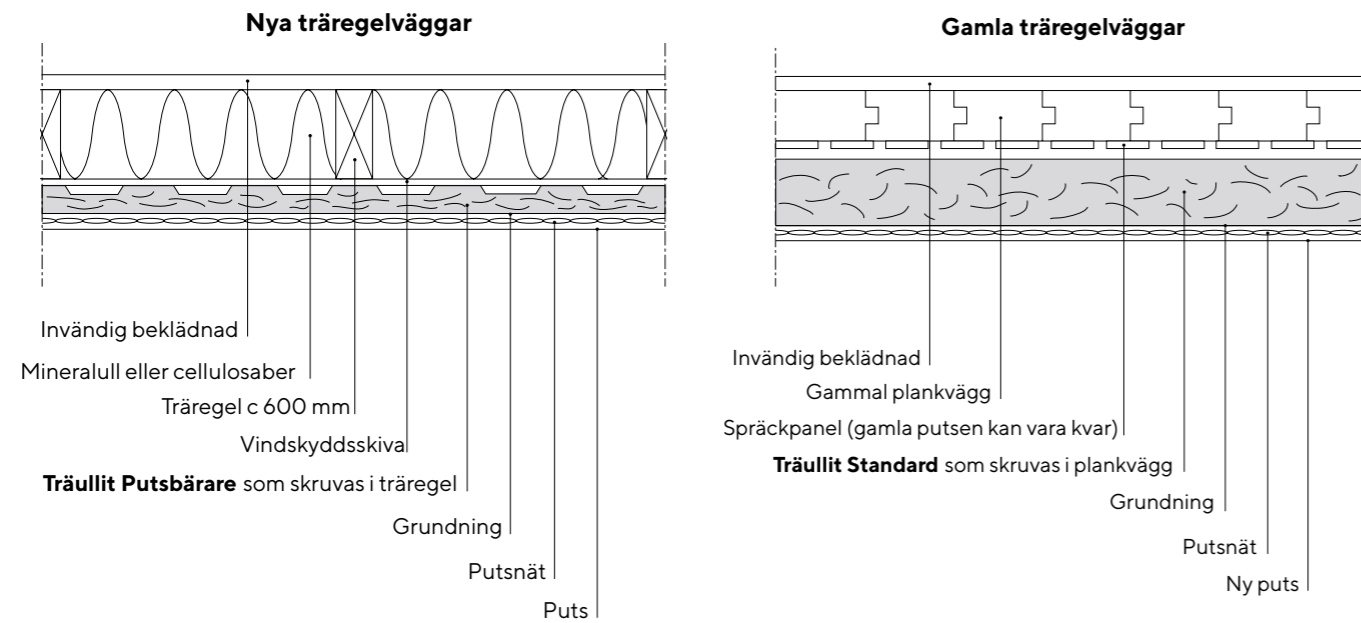
Ger bra fäste.

Genom sin grova och starka ytstruktur ger Träullit ett mycket bra fäste för puts.



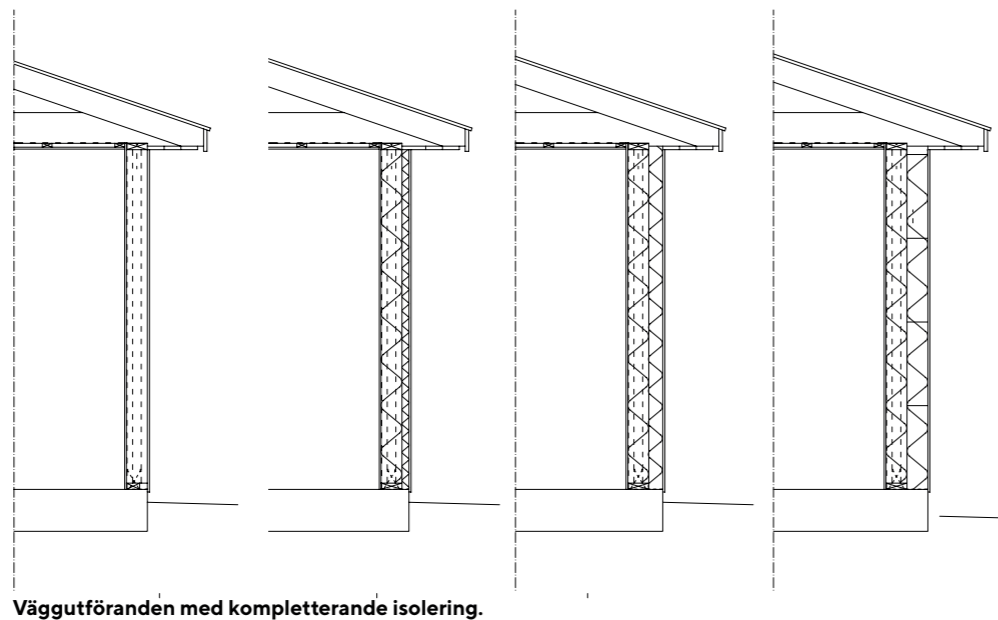


Används på både nya och gamla väggar



Dimensioner och utföranden

Dimensioner	
Tjocklek	150 mm
Bredd	600 mm
Höjd	2400 mm



Tekniska data

Generell information

Träullit Putsbärare med luftningskanaler tillverkas i tjocklek 50 mm. Skivan har måtten 50×600×1200 mm. Till övriga tjocklekar och format finns Träullit Standard utan luftningskanaler (se tabell). Träullit Standard i tjocklek 25 och 50 mm placeras på läkt. Träullit Standard i tjocklek 70, 100 och 150 mm monteras dikt an på vindskyddsskiva.

Skivorna levereras torkade till arbetsplatsen och ska monteras med täta skarvar. Infästning sker med varmförzinkad skruv och bricka i vårt sortiment.

Arbetsanvisningar

Utförliga anvisningar över hur Träullit monteras samt hur väggen putsas för bästa möjliga resultat finns publicerade på vår hemsida. Besök www.traullit.se eller kontakta oss via telefon så hjälper vi dig att hitta den information du söker.

Vattenångpermeabilitet

Träullits luftiga materialstruktur gör att den är relativt diffusionsöppen, 4–5 x 10⁻⁶ m²/s.

Luftgenomsläpplighet

Den höga luftgenomsläppligheten, ca 20 m³/m²hPa, gör att Träullit kan ta upp samt avge fukt ur och till rumsluften. På så vis bidrar Träullit till att balansera rumsluften och skapa ett behagligt klimat.

Värmekonduktivitet

Träullits lambdavärde är typgodkänt: $\lambda_{kl} = 0,070 \text{ W/m} \cdot \text{°C}$ (bevis nr. 0407/89).

Miljö och hälsa

Träullit är miljödeklarerat enligt EPD. Träullit Byggelement tillverkas av samma typ av cementbunden träull som Träullit Akustik och har samma goda miljöegenskaper. Träullits produkter är resistent mot röta och mögel och därför extra trygga ur hälsosynpunkt.

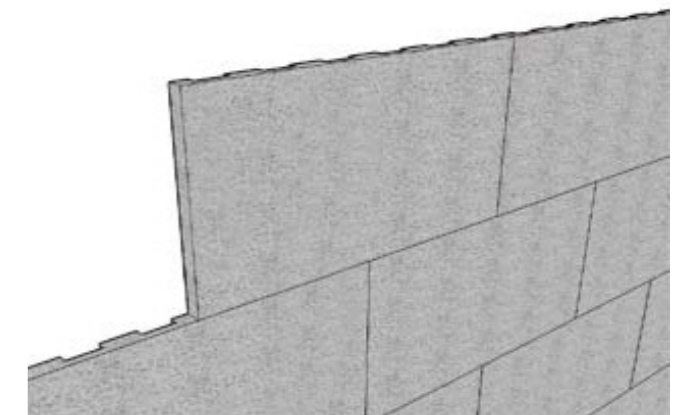
Mätning från SP i Borås visar att emissionen från Träullit är extremt låg. Uppmätt emission < 30 µg/m³ TVOC-koncentration vilket motsvarar emissionsfaktor < 11 µg/m²h.



De delar av skivan som ligger an mot underlaget är försedda med fuktspärr i form av sylpapp (Träullit Putsbärare).



Skruv och bricka.





Sortiment

Mått och vikt

	Enhet	tjl 25 mm	tjl 50 mm*	tjl 70 mm	tjl 100 mm	tjl 150 mm
Bredd	mm	600	600*	600	600	600
Längd	mm	2400	2000	2000	2000	2000
		1200	1200*			
Leveransvikt	ca kg/m ²	13	16	21	28	40

*) Trällit Putsbärare med ingjutna luftningskanaler tillverkas i tjocklek 50 mm med måtten 50x600x1200 mm.
Till övriga format levereras Trällit Standard (utan luftningskanaler).

Mekaniska egenskaper

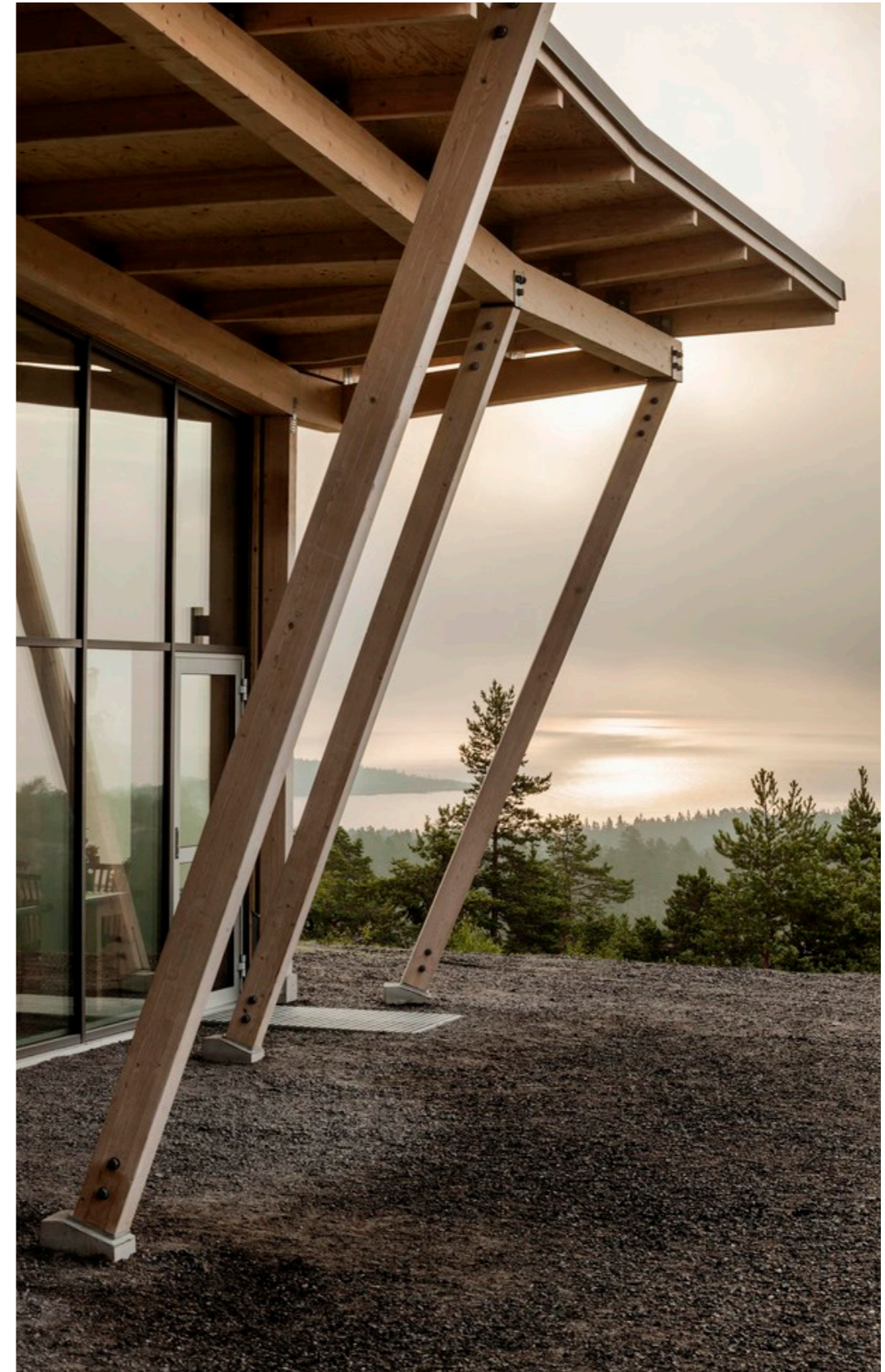
	Enhet	tjl 25 mm	tjl 50 mm	tjl 70 mm	tjl 100 mm	tjl 150 mm
Böjdraghållfasthet	Mpa	0,7	0,5	0,4	0,4	0,3
Tryckhållfasthet ¹	Mpa	0,4	0,3	0,3	0,2	0,2
Tvårdraghållfasthet ²	Mpa	0,007	0,007	0,007	0,007	0,007
Deformation vid:						
0,05 MPa tryck ²	mm	44	*	44		4
0,10 MPa tryck ²	mm	55	* 5		10	10

1) Parallellt skivans plan

2) Vinkelrätt skivans plan

Karaktäristisk bärförmåga bestämd enligt SBN 1975:4 efter SP:s provningsprotokoll 7910.2010.A,B

*) Trällit Putsbärare med ingjutna luftningskanaler



Hållbart, funktionellt, ekologiskt.

Träullit förädlar svensk skog från en levande landsbygd till förnybar träull.

Vi tillverkar ett bygg- och inredningsmaterial som får människor att trivas och må bra.

Med egenskaper såsom ljudabsorption, värmelagring, brandskydd och balansering av fukt i rumsluften, bidrar vi till en behaglig, sund och hållbar miljö idag och i framtiden.

Kontakta oss:

Träullit AB
Fabriksgatan 2
573 74 Ydre, Sweden

Tel: 0381-601 14
www.traullit.se
info@traullit.se





www.traullit.se